



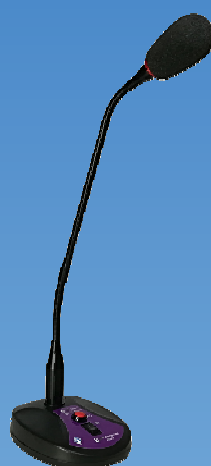
TEMA TELECOMUNICAZIONI

"IP COMMUNICATION AND SECURITY COMPANY"

WWW.TEMATLC.IT

AD696/AA

Base Microfonica per PC compatibile con Software ADAM



Serie Audio Over IP Network
"SipComStage"

Prodotti per Comunicazione e Sonorizzazione in rete LAN integrati nel mondo VoIP SIP. Annunci a zone, Ripetizione suoneria notte, Chiamata generale in Multicast, Diffusione Musicale in background, Chiamata standard SIP o Chiamata di Emergenza, Microfono incorporato, Memoria SD con file messaggi preregistrati, Relè per azionamenti via LAN.

MANUALE DI PRODOTTO

Versione HW 1.0



Revisione	Data	Motivo revisione	Preparato	Verificato/Approvato
0	01/03/2018	Prima stesura	DP	DP, FL



DICHIARAZIONE DI CONFORMITÀ CE

DECLARATION OF CONFORMITY CE

We, **TEMA TELECOMUNICAZIONI SRL Via C. Girardengo, 1/4 - 20161 MILANO**

declare under our sole responsibility that the product:

Product name **Base microfonica per annunci per PC**

Trade name **TEMA TELECOMUNICAZIONI Srl**

Type or model **AD696/AA**

and accessories --

to which this declaration relates is in conformity with the essential requirements and other relevant requirements of the R&TTE Directive (1999/5/EC, 2006/95/EC, 2004/108/EC).

The product is in conformity with the followings standards and/or other normative documents:

HEALT & SAFETY EN 60950-1:2006 +A11:2009 +A1:2010 +A12:2011

EMC EN 55022:2010, EN 55024:2010, EN 61000-3-2:2006
EN 61000-3-3 :2008

MILANO, 27 February 2018

TEMA TELECOMUNICAZIONI SRL
D. Pontillo

I. INFORMAZIONI IMPORTANTI PER IL CORRETTO SMALTIMENTO/RICICLAGGIO DI QUESTA APPARECCHIATURA

Il simbolo sotto indicato, riportato sull'apparecchiatura elettronica e/o sulla sua confezione, indica che questa apparecchiatura elettronica non potrà essere smaltita come un rifiuto qualunque ma dovrà essere oggetto di raccolta separata. I rifiuti di apparecchiature elettriche ed elettroniche devono essere sottoposti ad uno specifico trattamento, indispensabile per evitare la dispersione degli inquinanti contenuti all'interno delle apparecchiature stesse, a tutela dell'ambiente e della salute umana. Inoltre sarà possibile riutilizzare / riciclare parte dei materiali di cui i rifiuti di apparecchiature elettriche ed elettroniche sono composti, riducendo in tal modo l'utilizzo di risorse naturali nonché la quantità di rifiuti da smaltire. E' Sua responsabilità, come utilizzatore di questa apparecchiatura elettronica, provvedere al conferimento della stessa al centro di raccolta rifiuti di apparecchiature elettriche ed elettroniche predisposto dal Suo Comune. Per maggiori informazioni sul centro di raccolta a Lei più vicino, La invitiamo a contattare i competenti uffici del Suo Comune. Nota: le informazioni sopra riportate sono redatte in conformità alla Direttiva 2002/96/CE ed al D.Lgs. 25/7/2005, n.151, che prevedono l'obbligatorietà di un sistema di raccolta differenziata nonché particolari modalità di trattamento e smaltimento dei rifiuti di apparecchiature elettriche ed elettroniche (RAEE).



TEMA TELECOMUNICAZIONI è un'azienda certificata



UNI EN ISO 9001:2015

AVVERTENZE

1. Si raccomanda di leggere attentamente tutto il presente manuale prima di procedere alla messa in servizio dell'apparecchio.
2. L'installazione e la messa in servizio dell'apparecchio può essere eseguita solo da personale tecnico specializzato.
3. L'apparecchio è costruito e collaudato con precisione. In ogni caso, il prodotto non è raccomandato per utilizzi dove un errore delle operazioni può causare danni alle cose e/o danni alle persone.
4. E' espressamente sconsigliato ogni intervento all'interno dell'apparecchio che deve essere effettuato solo da Tema Telecomunicazioni, la rimozione delle chiusure oltre a far decadere i termini di garanzia rende accessibili parti interne con rischio di scosse elettriche.
5. Tema Telecomunicazioni declina ogni responsabilità per danni a cose e/o persone derivanti dall'uso non corretto dell'apparecchio o da procedure non rispondenti a quanto riportato sul presente manuale. Tema Telecomunicazioni si riserva il diritto di apportare modifiche alle caratteristiche tecniche e funzionali in qualsiasi momento e senza alcun preavviso.
6. Gli apparecchi alimentati via PoE (Power over Ethernet) devono essere collegati esclusivamente con cavi provenienti dalla rete interna dell'azienda (all'interno dell'edificio), non sono permessi collegamenti di cavi LAN provenienti dall'esterno dell'edificio.
7. Usare per questo apparecchio solo ed esclusivamente parti di ricambio e materiali di consumo originali forniti da Tema Telecomunicazioni. La società non risponde di danni provocati dall'utilizzo di materiali non forniti dalla stessa.
8. Non esporre l'apparecchio ai raggi solari, proteggere da fonti di calore, polvere, umidità e agenti chimici.
9. Tema Telecomunicazioni si riserva il diritto di variare le caratteristiche del prodotto a scopo migliorativo senza obbligo di preavviso. Verificare sul sito web WWW.TEMATLC.IT eventuali aggiornamenti delle ultime versioni del firmware, dei manuali e della documentazione tecnico commerciale.
10. Il presente documento è di proprietà di Tema Telecomunicazioni, ne è vietata la duplicazione e riproduzione, anche parziale, nonché la memorizzazione su qualunque tipo di supporto senza la autorizzazione scritta da parte di Tema Telecomunicazioni.



Questo simbolo nelle descrizioni indica una avvertenza generale o un pericolo di danni all'apparecchiatura o alle persone.



Questo simbolo nelle descrizioni indica una informazione utile o un suggerimento per l'ottimizzazione delle funzionalità dell'apparecchio

INDICE	PAGINA
1. PRESENTAZIONE.....	5
2. CARATTERISTICHE TECNICHE.....	7
3. PARTI COSTITUENTI IL SISTEMA (PACKING LIST)	7
4. FUNZIONAMENTO.....	8
5. COLLEGAMENTO DELLA BASE MICROFONICA AL PC.....	8

1. PRESENTAZIONE

La base microfonica AD696/AA si collega ad un PC sul quale è in funzione il programma ADAM per la gestione centralizzata dei dispositivi audio IP di Tema.

Attraverso il microfono della base AD696/AA abilitata dal programma ADAM è possibile eseguire annunci sulla rete LAN in canali Multicast verso gli amplificatori di rete o verso gli altoparlanti IP-SIP serie AD600 della linea SipComStage.



Il braccio, flessibile in due punti, è estraibile ed è fissato sulla base con un connettore standard XLR.

Il cavo anch'esso con un connettore XLR termina con un jack da 3.5mm per essere collegato alla porta microfono di un generico PC.

Tipicamente utilizzata con il programma ADAM (**), la base AD696/AA permette di operare in diverse modalità:

Modo standard, microfono sempre aperto e disponibile al programma per effettuare annunci:

dalla pagina del microfono del programma ADAM si attiva il microfono a poter emettere il messaggio sulla rete e semplicemente parlando al microfono, quanto detto verrà diffuso sulla rete altoparlanti. Si ottiene questa modalità lasciando l'interruttore posto sulla base microfonica sempre in posizione "1".

Modo con emissione messaggio protetta, ideale per messaggi brevi, microfono disponibile al programma per effettuare annunci ma aperto alla pressione del pulsante sulla base microfonica:

dalla pagina del microfono del programma ADAM si attiva il microfono a poter emettere il messaggio sulla rete ma ancora quanto captato dal microfono non viene diffuso sulla rete altoparlanti fino a che l'operatore non preme e tiene premuto il pulsante sulla base microfonica.

Modo con emissione messaggio protetta, indicata per annunci o avvisi di lunga durata, microfono disponibile al programma per effettuare annunci ma aperto al comando dell'interruttore sulla base microfonica:

dalla pagina del microfono del programma ADAM si attiva il microfono a poter emettere il messaggio sulla rete ma ancora quanto captato dal microfono non viene diffuso sulla rete altoparlanti fino a che l'operatore non sposti l'interruttore che normalmente è tenuto in posizione "0" sulla posizione "1". A fine annuncio l'interruttore deve essere riportato in posizione "0".

Per tutti e tre i modi di impiego si segnala che sarà possibile far precedere o meno il messaggio captato dal microfono da un DIN-DON di avviso emesso automaticamente dal programma ADAM all'attivazione del microfono.

(** = per le funzioni complete e i dettagli sull'utilizzo del programma riferirsi all'apposito manuale di prodotto)

Prodotti Amplificatori-Altoparlanti VoIP SIP e accessori della serie AD600 "SipComStage"



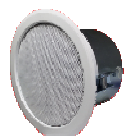
AD630 Altoparlante a Tromba IP-SIP 25W PoE con amplificatore interno 40W(2x20W) grado di protezione IP65.



AD635 Altoparlante IP-SIP 12W PoE per montaggio a parete con possibilità di integrare all'interno un alimentatore PoE injector.



AD633 Altoparlante IP-SIP 12W PoE da soffitto versione aperta a giorno.



AD633C Altoparlante IP-SIP 12W PoE da soffitto versione con calotta antifiama IP54.



AD634 Altoparlante Proiettore Sonoro IP-SIP 20W PoE versione in metallo



AD610 Modulo Amplificatore IP-SIP PoE 2X2W, adattatore per amplificatori esterni con trasformatore audio di isolamento. Pilota direttamente amplificatori di potenza esterni o altoparlanti passivi esterni da 8 Ohm.



AD611 Modulo Amplificatore IP-SIP PoE10W (2X5W). Pilota direttamente altoparlanti passivi esterni da 8 Ohm.



AD612 Modulo Amplificatori IP-SIP PoE 40W (2x20W) se alimentato con alimentatore esterno. Pilota direttamente altoparlanti passivi esterni da 8 Ohm.



AD615/S Modulo Encoder Audio da analogico in digitale sulla rete LAN in canali Multicast/Broadcast.



AD333/12XTP Altoparlante passivo 8 Ohm 12W con calotta antifiama (AD333/12TP senza calotta), trasformatore interno per linea audio a 100V. Ideale per essere collegato ai moduli AD610-611-612 o come 2° altoparlante ai diffusori IP-SIP della serie AD63x.



AD335/06TP Altoparlante passivo 8 Ohm 6W con trasformatore per linea audio a 100V. Ideale per essere collegato ai moduli AD610-611-612 o come 2° altoparlante ai diffusori IP-SIP della serie AD63x.



AD330/25T Altoparlante passivo a tromba 8 Ohm 25W con trasformatore per linea audio a 100V. Ideale per essere collegato ai moduli AD610-611-612 o come 2° altoparlante ai diffusori IP-SIP serie AD63x.



AD330/xx Sono disponibili altri diffusori acustici passivi di varie potenze, da incasso, da parete e soffitto.

**AA-39DL**

Alimentatore a spina 220Vac/12Vdc-1,0A.

**AA-39D1A**

Alimentatore DIN 220Vac/15Vdc-1,0A.

**AA-39P4**

PoE injector 230Vac/48Vdc 0,5A.

**AA-39E3 /-E6V**

Alimentatori DIN 220Vac/24Vdc-1,5A 220Vac/24Vdc-2,5A.



AD301R Amplificatore analogico 30W, controlli Volume-Alti-Bassi +/-12dB.



AD320/30 Trasformatore audio 30W generatore di Linea audio PA 100V a tensione costante, tipo toroidale alta efficienza e basso flusso disperso.



AD32 Trasformatore di isolamento, bilanciato, miscelatore, attenuatore, filtro per segnale audio, uscita a bassa impedenza. Ideale per disaccoppiare apparecchi sorgenti di audio verso altri amplificatori per eliminare disturbi.



AA-36 Relè Attuatore di potenza 250Vac/16A/4KVA, comando in AC/DC 12V/24V, 1 contatto in scambio, Led indicatore di attivazione. Ideale per pilotare carichi importanti fino a 4.000W.



AA-699xxx Segnalatori luminosi Flash con lampada allo Xeon o con LED ad alta luminosità. Ideali per essere comandati dai relè degli altoparlanti IP-SIP serie AD630 o dai moduli amplificatori IP-SIP AD610, AD611, AD612, con una chiamata in atto aggiungono una segnalazione luminosa alla segnalazione acustica.



2. CARATTERISTICHE TECNICHE

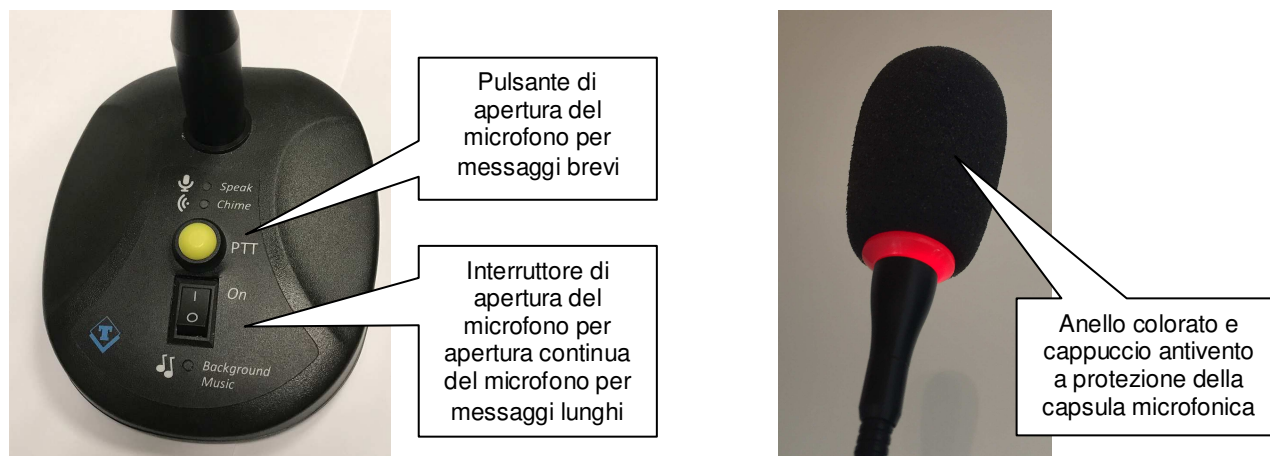
Capsula microfonica	Condensatore elettrete
Diagramma polare	Cardioide
Risposta in frequenza	50 ÷ 16.000 Hz
Impedenza di uscita	1000 Ohm
Sensibilità	-40dB (0dB 1V/Pa @1Khz)
Comandi	Pulsante PTT momentaneo, Interruttore "ALWAYS-ON"
Braccio	A collo d'oca flessibile in 2 punti (estraibile dalla base, innestato su connettori XLR)
Lunghezza braccio	455mm
Corpo braccio	In lega metallica resistente a urti e manipolazioni
Cappuccio antivento	Schiuma poliuretana nera
Alimentazione	Dalla porta microfono della scheda audio a cui collegato
Connettore/Cavo	Con connettore XLR e jack 3.5mm
Temperatura operativa	-10° ÷ -55°C
Temperatura stoccaggio	-20° ÷ +65°C
Umidità	0-95% non condensante
Dimensioni	113 x 140 x H35 mm (base) + 455 mm (braccio)
Peso	0.5 kg incluso cavo

3. PARTI COSTITUENTI IL SISTEMA (PACKING LIST)

I sistemi vengono forniti delle parti comprese nel seguente elenco:

- Una base AD969/AA con cavo connettorizzato, braccio microfonico e cappuccio antivento
- Un manuale cartaceo documentazione di sistema, installazione, programmazione, uso

4. FUNZIONAMENTO



L'operatore che dispone della base microfonica AD696/AA nella sua postazione, per emettere un avviso sulla rete di diffusori dopo aver attivato la funzione "Microfono" sulla finestra del programma ADAM può:

interruttore in posizione "1" On microfono abilitato in modo permanente (Consigliato con programma ADAM)

- Parlare subito dopo in modo chiaro e tranquillo per dare l'annuncio

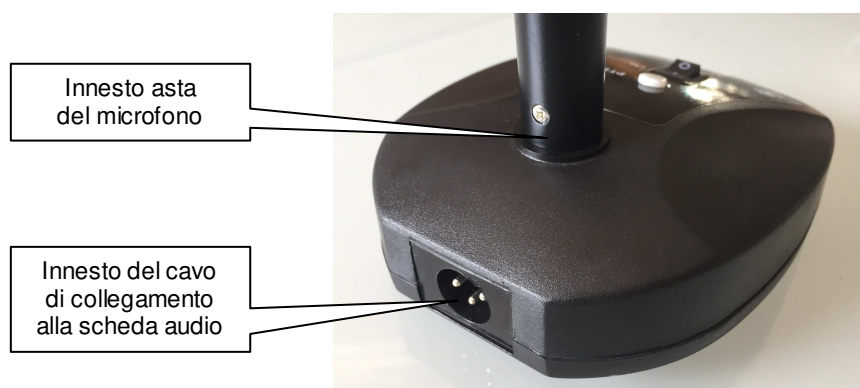
interruttore in posizione "0" Off (Microfono non attivo in modo permanente)

- Premere il pulsante instabile per la durata dell'annuncio

Terminare del tutto l'attività disattivando la finestra "Microfono" del programma ADAM.

5. COLLEGAMENTO DELLA BASE MICROFONICA AL PC

Collegare il cavo con il connettore XLR fornito in dotazione sul retro della base microfonica.



L'altra estremità del cavo andrà collegata al sistema audio utilizzato, tipicamente una scheda audio inserita in un computer dove è in funzione il programma ADAM.